

Villa Bedat  
OLORON SAINTE-MARIE

EXPOS  
ATELIERS  
SPECTACLE  
RENCONTRES

# abeilles

## & COMPAGNIE

13.10.20  
30.01.21

# Expositions



## L'insecte et l'Homme

Par Patrick Bleuzen, naturaliste  
**Des origines de l'apiculture aux  
inspirations culturelles et artistiques**

À l'heure où de nombreuses études montrent la chute vertigineuse des populations d'insectes à travers le monde, porter un regard sur l'univers des insectes semble totalement d'actualité. Avec plus d'un million d'espèces décrites, les insectes et autres arthropodes constituent, à eux seuls, la grande majorité de la biodiversité terrestre. Mais au-delà de cette biodiversité naturelle, ils ont inspiré à travers le temps, une diversité artistique, culturelle et culturelle d'une richesse insoupçonnée.

L'exposition "L'insecte et l'Homme" est un pont entre les Arts et les Sciences. Elle nous montre l'importance de la sauvegarde de la biodiversité et elle incite à la découverte de la diversité culturelle inspirée par le monde des "petites bêtes".



## Rendez-vous à l'expo !

Tous les mercredis à 11h et 15h  
Groupe tous les jours d'ouverture sur demande  
Découverte introductive des expositions  
> 20' / Tout public



## Secrets d'abeilles

Par la Villa Bedat,  
Centre culturel  
et patrimonial du  
Haut-Béarn

Entre approches scientifique, culturelle, pédagogique et historique, laissez-vous transporter dans le monde extraordinairement riche et fascinant des abeilles. De leur naissance à leur vie en colonie, en passant par les produits de la ruche, la pollinisation des plantes et arbres à fleurs... les abeilles n'auront plus de secret pour vous !



# ateliers

Participation aux ateliers  
3 € / personne  
8 € / famille (1 adulte + 2 enfants)

## Atelier- rencontre Les abeilles, insectes magiques, de la fonction biologique à la fonction symbolique

Par Stéphanie Hersant,  
Association Terre & Sens  
et Alain Pollet, Rucher-école de Gelos

**Samedi 17 octobre de 15h à 16h30**

Quelles sont les particularités de l'abeille, physiques et biologiques, son rôle et les liens qui se sont tissés avec les humains au cours des siècles.

> Destiné aux familles

## Atelier artistique Street art

Par Sandrine Lespiau-Labat

**Samedi 24 octobre de 14h à 17h**

Sur toile, les apprentis graffeurs peignent à la bombe acrylique, à l'aide de pochoirs et de marqueurs, une abeille et des inscriptions en faisant des projections et des coulures.

> Destiné aux ados à partir de 14 ans



## Atelier ludique Jeu de rôle sur la pollinisation

Par Stéphanie Hersant,  
Association Terre & Sens

**Mercredi 28 octobre de 15h à 16h30**

De manière ludique et interactive, les enfants découvrent la pollinisation, en lien avec le système reproducteur des fleurs.

> Destiné aux enfants à partir de 7 ans

## Atelier artistique Créer un tableau avec mon enfant

Par Sandrine Lespiau-Labat

**Samedi 14 novembre de 15h à 16h30**

Créer un tableau commun parent-enfant sur le thème des abeilles, des ruches, des fleurs... à l'acrylique, dessin, collage... sur une feuille de papier.

> Destiné aux parents et enfants jusqu'à 5 ans



## Atelier cuisine Pain d'épices

Par Stéphanie Hersant,  
Association Terre & Sens

**Samedi 12 décembre de 14h30 à 16h30**

Au pays d'Ansel et Gretel, le pain d'épice est un vrai savoir-faire : nature, à la confiture ou au chocolat, le régal est assuré !

> Destiné aux parents et enfants



## Atelier artistique Peinture sur galet

Par Sandrine Lespiau-Labat

**Samedi 19 décembre de 14h30 à 16h30**

Les enfants vont peindre à l'acrylique des insectes pollinisateurs sur des galets qui pourront venir décorer leur chambre.

> Destiné aux enfants à partir de 6 ans

## Atelier comptine Ma comptine de petites bêtes

Par la Compagnie Le chant des histoires

**Mercredi 23 décembre de 15h à 16h**

Entre rimes et jeux de rythme, nous inventerons des comptines de petites bêtes et autres drôles d'animaux, pour s'amuser en famille... autour des mots !

> Destiné aux parents/enfants, dès 6 ans

## Atelier artistique Aquarelle

Par Sandrine Lespiau-Labat

**Mercredi 30 décembre de 14h à 17h**

Sur papier aquarelle, les participants dessineront et peindront des abeilles, insectes et fleurs.

> Destiné aux adultes et enfants à partir de 12 ans



## Atelier cosmétiques naturels Confection de baumes

Par Stéphanie Hersant,  
Association Terre & Sens

**Samedi 16 janvier de 14h30 à 16h30**

Comment tirer le meilleur parti des produits de la ruche dans des formules simples et accessibles à tous. Pour cela, il est nécessaire d'en connaître les particularités et la meilleure manière de les utiliser.

> Destiné aux adultes



## Atelier cosmétiques naturels Baumes des petits bobos

Par Stéphanie Hersant,  
Association Terre & Sens

**Samedi 23 janvier de 14h30 à 16h30**

Découverte des ingrédients et des produits de la ruche qui servent à la fabrication d'un baume magique pour soigner les "petits bobos".

> Destiné aux enfants de 7 à 12 ans

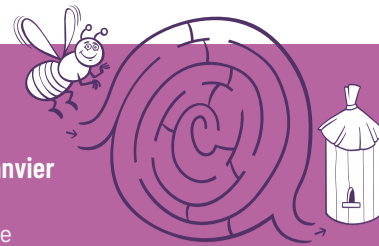
## Venez jouer !

Par les médiatrices de la Villa Bedat

**Mercredis 14 octobre, 25 novembre, 9 décembre et 13 janvier de 15h à 16h15**

Puzzles, jeux de société, permettent aux enfants de faire connaissance avec le monde des abeilles.

> Destiné aux enfants à partir de 8 ans



## rencontres

### Biodiversité et pollinisation

Par Arlette Kellet et Serge Auré

Association Terre & Sens

**Jeudi 5 novembre à 18h, Auditorium Bedat**

Les abeilles mellifères ne sont pas les seuls acteurs de la pollinisation. Quelles sont les interactions entre les plantes et les insectes pollinisateurs et quel est le rôle de ces insectes en termes de biodiversité ?



### L'art et les abeilles

Par François Loustau, commissaire d'exposition indépendant, directeur de la Maison Loustau

**Jeudi 26 novembre à 18h, Auditorium Bedat**

Du Néolithique au 21<sup>e</sup> siècle, l'abeille apparaît insidieusement dans l'histoire de l'art. Aussi bien pour son symbolisme que pour ses

caractéristiques biologiques ou sociales, elle s'invite dans de nombreuses œuvres visuelles, musicales, architecturales. François Loustau suit le vol de l'abeille, du pollen à la ruche, à travers les époques, les différentes formes artistiques, il plonge dans l'histoire de l'art et évoque les démarches contemporaines.

### Les abeilles mellifères, le travail des apiculteurs

Par Stéphanie Hersant,  
Association Terre & Sens

**Jeudi 10 décembre à 18h, Auditorium Bedat**

Apiculteur est un métier qui demande un savoir-faire, un sens de l'observation aiguisé, de la rigueur et de la délicatesse. Comment appréhender le travail de la ruche dans sa complexité ?

### Les propriétés du miel, les produits de la ruche et leurs utilisations

Par Stéphanie Hersant,  
Association Terre & Sens

**Jeudi 14 janvier à 18h, Auditorium Bedat**

Les produits de la ruche sont une ressource immense tant pour les abeilles qui les produisent ou les récoltent que pour les humains qui ont su en découvrir les bienfaits.

## spectacle

### Histoires à mille & une traces

**Samedi 30 janvier à 15h**

Par Patrick Bleuzen, entomologiste et artiste, et Céline Latasa, conteuse  
Un duo mêlant histoires et manipulations d'insectes



Quand des histoires de petites bêtes entrent en résonance avec les traces et dessins d'insectes guidés par Patrick Bleuzen, c'est une performance des plus originales qui prend forme sous vos yeux ! À découvrir en famille, pour petits et grands.

> Tout public, dès 6 ans



L'ensemble des animations se fait sur inscription au 05 64 19 00 10.

# Trésors cachés dévoilés

Par la Section Ressources Patrimoniales Écrites

Médiathèque des Gaves

## Actualités du fonds ancien

**Mercredi 18 et samedi 21 novembre à 15h**

Suite à l'identification des livres anciens du 15<sup>e</sup> au 19<sup>e</sup> siècle, venez découvrir les dernières trouvailles : papiers végétaux oloronais, parchemins dissimulés dans les reliures, cartes à jouer, lettres... autant de découvertes qui nous en apprennent davantage sur l'histoire de la fabrication du papier à Oloron et de nos fonds anciens.

## Autour de l'œuvre de Jean-Jacques Cazaurang

**Mercredi 20 et samedi 23 janvier à 15h**

Découvrez le travail d'ethnologue de ce passionné pour la langue et la culture béarnaises à travers ses écrits et le don qu'il fit sur Louis Barthou, fruit de longues années de recherches et de collecte.



### Renseignements :

#### Villa Bedat

Centre culturel et patrimonial du Haut-Béarn

Site de la Confluence

Rue de l'Intendant d'Étigny

64400 Oloron Sainte-Marie

Tél. 05 64 19 00 10

[pah.pyreneesbearnaises.fr](http://pah.pyreneesbearnaises.fr)

[bibliothequenumerique.pyreneesbearnaises.fr](http://bibliothequenumerique.pyreneesbearnaises.fr)

**Ouverture > le mardi : 14h - 17h30**

**> du mercredi au samedi : 10h - 13h / 14h - 17h30**

**> Fermé les jours fériés**

**Entrée gratuite**

