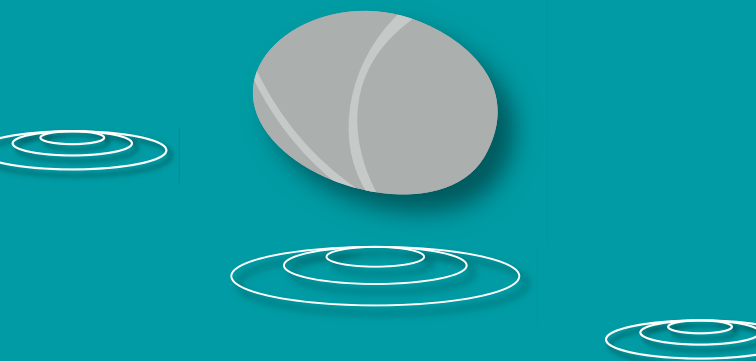




LIEU D'ACCUEIL ENFANTS PARENTS

# **RICOCHE**



Un lieu de rencontre et  
de jeu pour les tout-petits  
et leurs parents

# RICOCHE

est destiné aux jeunes enfants âgés de 0 à 6 ans, accompagnés de leurs parents, grands-parents, assistants familiaux. Les futurs parents sont également les bienvenus !

L'accès est libre et gratuit, sans inscription préalable. On arrive, on repart, et on revient quand on veut !

Un lieu paisible et convivial qui invite à la découverte, à la rencontre de l'autre...

Pour jouer, s'écouter, échanger, se reposer, rêver...

Un espace spécialement aménagé pour les tout-petits où vous serez reçu par des accueillantes qui vous accompagneront dans ce lieu.

Il suffit de pousser la porte...

## ✕ OLORON SAINTE-MARIE

### L'îlot mômes

Tous les lundis, jeudis et vendredis\*  
> de 15h à 18h

## PÔLE DÉVELOPPEMENT SOCIAL Service Petite Enfance

L'îlot mômes

26, rue Jean Moulin - 64400 Oloron Sainte-Marie

Tél. 05 59 39 38 39

 [hautbearn.fr](https://www.hautbearn.fr)



santé  
famille  
retraite  
services