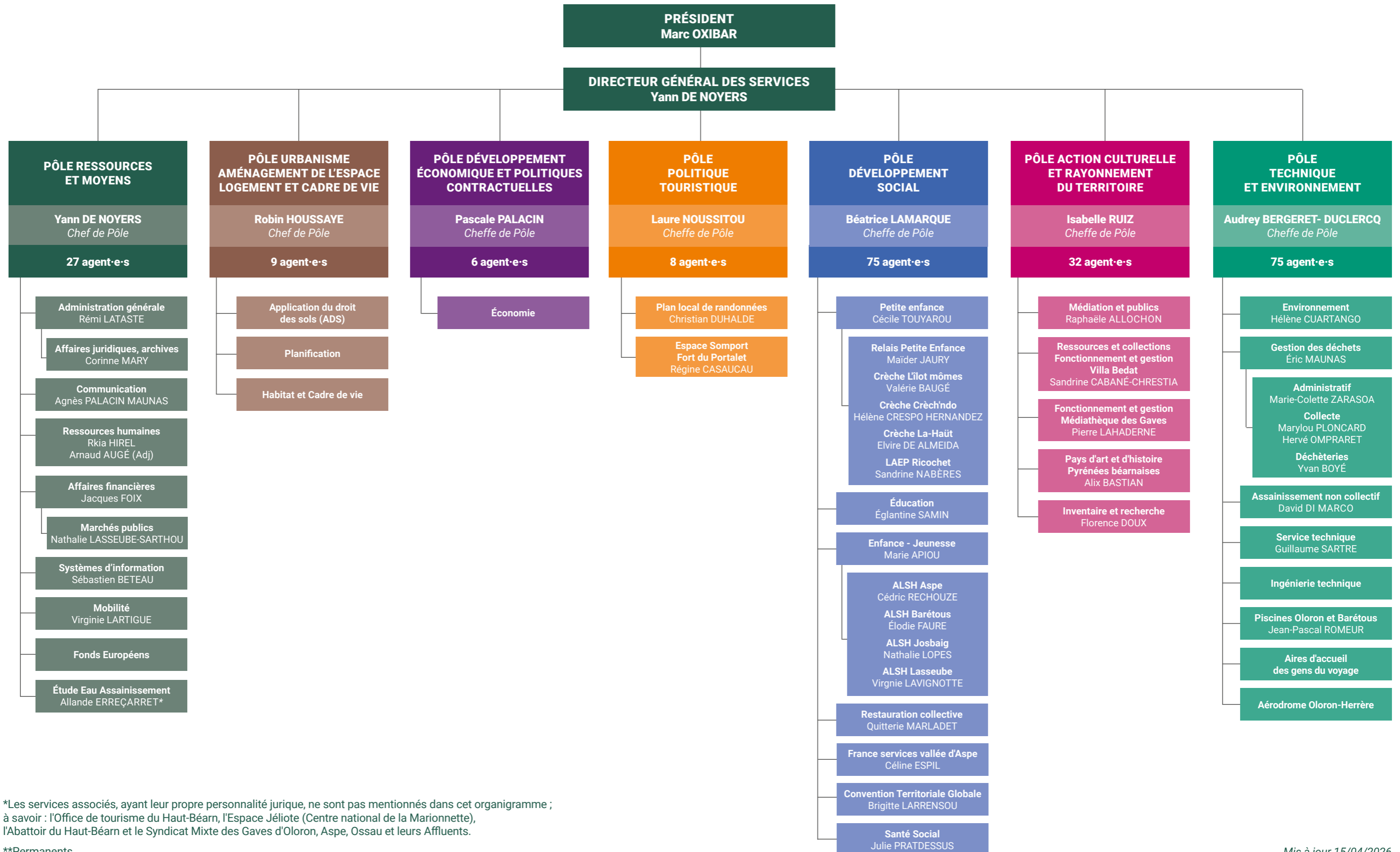


Organigramme des services de la CCHB

Les missions de la communauté de communes s'organisent par pôle de compétences*.
233 agents** œuvrent quotidiennement au service du territoire du Haut-Béarn et de ses habitants.



*Les services associés, ayant leur propre personnalité juridique, ne sont pas mentionnés dans cet organigramme ;
à savoir : l'Office de tourisme du Haut-Béarn, l'Espace Jéliote (Centre national de la Marionnette),
l'Abattoir du Haut-Béarn et le Syndicat Mixte des Gaves d'Oloron, Aspe, Ossau et leurs Affluents.

**Permanents

Mis à jour 15/04/2026